

MONTHLY MEMBERSHIP PROGRESS REPORT

District 104 C

Results as of: 9/30/2023

GMT:

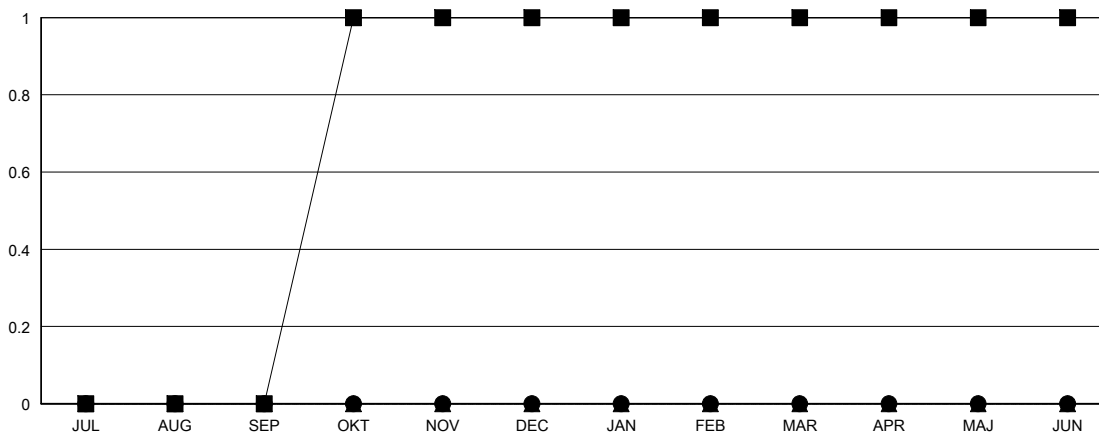
OMRÅDE NORWAY

GMT KO

| Klubbar | | | |
|------------------------|--------------------------|-------------|-----------------|
| RESULTAT FÖR 2023-2024 | | | |
| KVARTAL | MÅL AVSEENDE NYA KLUBBAR | NYA KLUBBAR | AVFÖRDA KLUBBAR |
| JUL/AUG/SEP | 0 | 0 | 0 |
| OKT/NOV/DEC | 1 | 0 | 0 |
| JAN/FEB/MAR | 0 | 0 | 0 |
| APR/MAJ/JUN | 0 | 0 | 0 |

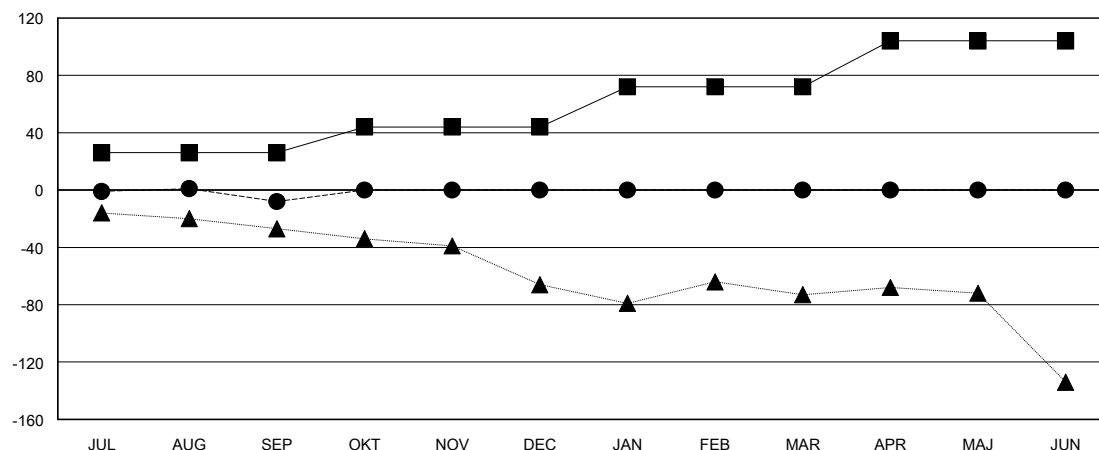
| Medlemmar | | | |
|------------------------|-------------------------------|-------------------------|---|
| RESULTAT FÖR 2023-2024 | | | |
| KVARTAL | MÅL FÖR NETTO MEDLEMSTILLVÄXT | FAKTISK MEDLEMSTILLVÄXT | FAKTISKT ANTAL AVFÖRDA MEDLEMMAR (inklusive transfer) |
| JUL/AUG/SEP | 26 | 40 | 38 |
| OKT/NOV/DEC | 18 | 0 | 0 |
| JAN/FEB/MAR | 28 | 0 | 0 |
| APR/MAJ/JUN | 32 | 0 | 0 |

MÅL OCH FAKTISKT ANTAL NYA KLUBBAR



-■- MÅL AVSEENDE NYA KLUBBAR FÖR INNEVARANDE ÅR
 -●- FAKTISKT ANTAL NYA KLUBBAR INNEVARANDE ÅR
 -▲- FAKTISKT ANTAL NYA KLUBBAR UNDER FÖRGÅENDE ÅR

MÅL OCH FAKTISKT ANTAL MEDLEMMAR



-■- MÅL FÖR NETTO MEDLEMSTILLVÄXT
 -●- FAKTISK MEDLEMSTILLVÄXT
 -▲- FÖRRA ÅRETS FAKTISKA MEDLEMSANTAL

| | | |
|--------------------------|--|--|
| NEDLAGDA KLUBBAR: 0 | 15 CLUBS OF 69 TOG UPP EN ELLER FLER NYA MEDLEMMAR | KÖNSFÖRDELNING |
| | | MAN 1,235 (83.96%) |
| | | KVINNA 236 (16.04%) |
| AVFÖRDA MEDLEMMAR | KLICKA HÄR FÖR KUMULATIV MEDLEMSDATA | ANTALET FAMILJEMEDLEMMAR 26 |
| AVLIDNA 2 | | FAMILJEMEDLEMMAR SOM BETALAR HÅLFTEN AV MEDLEMSAVGIFTEN 12 |
| NEDLAGD KLUBB 0 | | |
| ANNAN 36 | | |
| TOTAL 38 | | |